

Maitre d'ouvrage  
**PRÉFET DU PAS-DE-CALAIS**  
 Liberté Égalité Fraternité

Jun 2023

Détermination des aléas inondation du bassin versant de la Souchez

Commune : Ablain-Saint-Nazaire 2/2

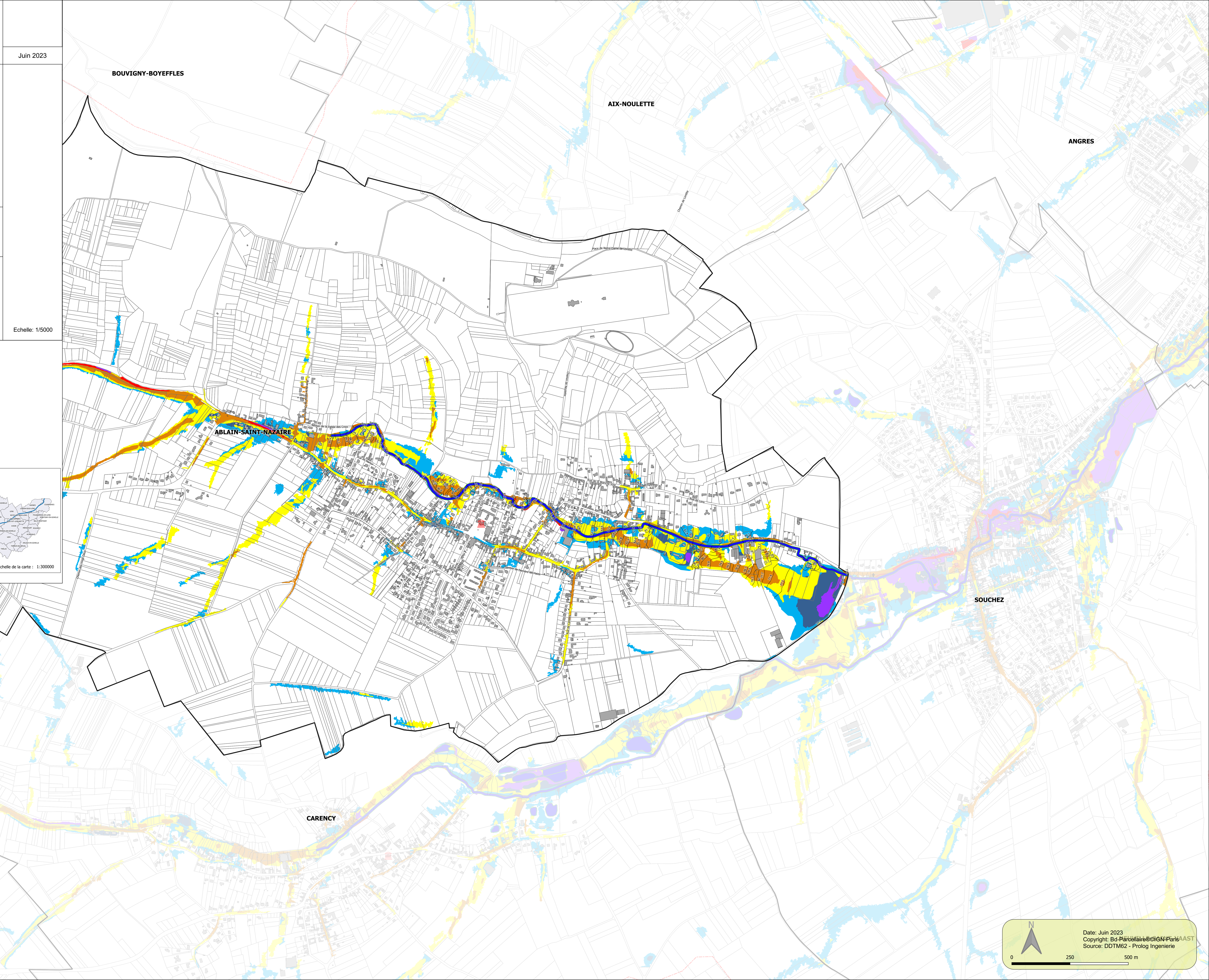
**Aléas de référence (débordement et ruissellement)**

Maitres d'oeuvre  
**PRÉFET DU PAS-DE-CALAIS**  
 Direction départementale des territoires et de la mer

**PROLOG**  
 INGENIERIE

Design Hydrologie Énergie

Echelle: 1/5000



**Grille d'aléa ruissellement et débordement**

Hauteur d'eau (m)	Conditions extrêmes		
	2	Fort accumulation	
1	Accumulation moyenne		
0,5	Faible accumulation	Ecoulement	Fort écoulement
	Dynamique lente	Dynamique moyenne	Dynamique rapide

**Éléments Généraux**

- 🏰 Eglise
- 🏛️ Mairie
- 🌊 Cours d'eau
- 🌊 Cours d'eau enterré
- 📐 Plan d'eau
- 🔴 Limite bassin versant
- 📏 Isocote de l'aléa débordement (m NGF)
- 🏠 Bâtiment
- 📐 Limite parcellaire
- 🗺️ Limite communale

Échelle de la carte : 1:30000

Date: Jun 2023  
 Copyright: Bd-Parcelaire ©IGN-Paris AAST  
 Source: DDTM62 - Prolog Ingenierie

0 250 500 m